



บันทึกข้อความ

ส่วนราชการ สำนักการผังและพัฒนาเมือง (สำนักการภูมิสารสนเทศ โทร. ๐๒๓๕๔ ๑๒๓๑ หรือ โทร. ๓๐๒๕ โทรสาร ๐๒๓๕๔ ๑๒๖๘)

ที่ กท ๑๗๐๓/๑๐๙๖

วันที่ ๒๑ มิถุนายน ๒๕๖๕

เรื่อง ขออนุมัติโครงการประชาสัมพันธ์โครงการนวัตกรรมของสำนักการวางผังและพัฒนาเมือง

เรียน ผู้อำนวยการสำนัก หัวหน้าสำนักงาน ก.ก. เลขาธิการสภากรุงเทพมหานคร เลขาธิการผู้ว่าราชการกรุงเทพมหานคร ผู้อำนวยการเขต หัวหน้าส่วนราชการในสังกัดสำนักปลัดกรุงเทพมหานคร และผู้อำนวยการสำนักงานการพาณิชย์ของกรุงเทพมหานคร

พร้อมนี้ สำนักการวางผังและพัฒนาเมือง ขอส่งเอกสารประชาสัมพันธ์ ระบบบูรณาการข้อมูล เพื่อติดตามการเปลี่ยนแปลงการใช้ประโยชน์ที่ดินของกรุงเทพมหานคร ตามตัวชี้วัด องค์ประกอบที่ ๔ ความสำเร็จในการพัฒนานวัตกรรมเพื่อเพิ่มประสิทธิภาพการปฏิบัติงานของหน่วยงาน ประจำปีงบประมาณ พ.ศ. ๒๕๖๕ มาเพื่อโปรดทราบและเชิญชวนประชาสัมพันธ์ ตามรายละเอียดที่แนบมาพร้อมนี้

(นายสมชาย เดชากรณี)
ผู้อำนวยการสำนักการวางผังและพัฒนาเมือง

ระบบบูรณาการข้อมูลเพื่อติดตามการเปลี่ยนแปลง การใช้ประโยชน์ที่ดินของกรุงเทพมหานคร



<https://bmagis.bangkok.go.th/portal/apps/sites/#/bmalandusemonitor>

วัตถุประสงค์

เพื่อเป็นระบบรวบรวมและนำเสนอข้อมูลเมืองที่เกี่ยวข้อง และมีความสำคัญ ต่อการเปลี่ยนแปลงการใช้ประโยชน์ที่ดินของกรุงเทพมหานคร เพื่อใช้สนับสนุนการปฏิบัติงานของหน่วยงานภายในกรุงเทพมหานคร สนับสนุนการบริหารงานและตัดสินใจสำหรับผู้บริหารกรุงเทพมหานคร และให้บริการหน่วยงานภาครัฐ ภาคเอกชน สถาบันการศึกษา และประชาชนทั่วไป

STEP 1 โปรตระบุกลุ่มผู้ใช้งานให้เรทราบ

โปรดตอบแบบสำรวจ

เพื่อระบุกลุ่มผู้เข้าใช้งานของท่าน
สำหรับการพัฒนาระบบในอนาคต



แบบสำรวจกลุ่มผู้ใช้งาน

ระบบบูรณาการข้อมูลเพื่อติดตามการเปลี่ยนแปลงการใช้ประโยชน์ที่ดินของกรุงเทพมหานคร

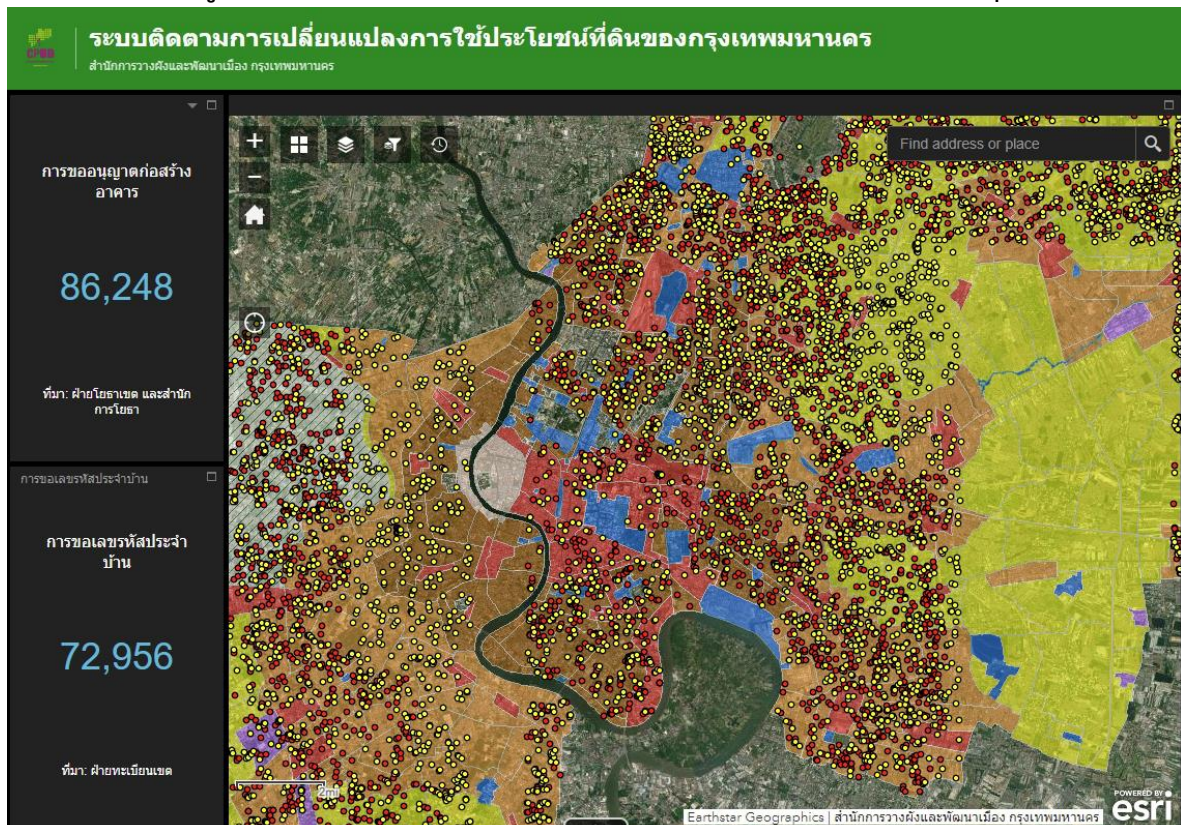
โปรดระบุกลุ่มผู้ใช้งานของท่าน*

บุคลากรสังกัดกรุงเทพมหานคร

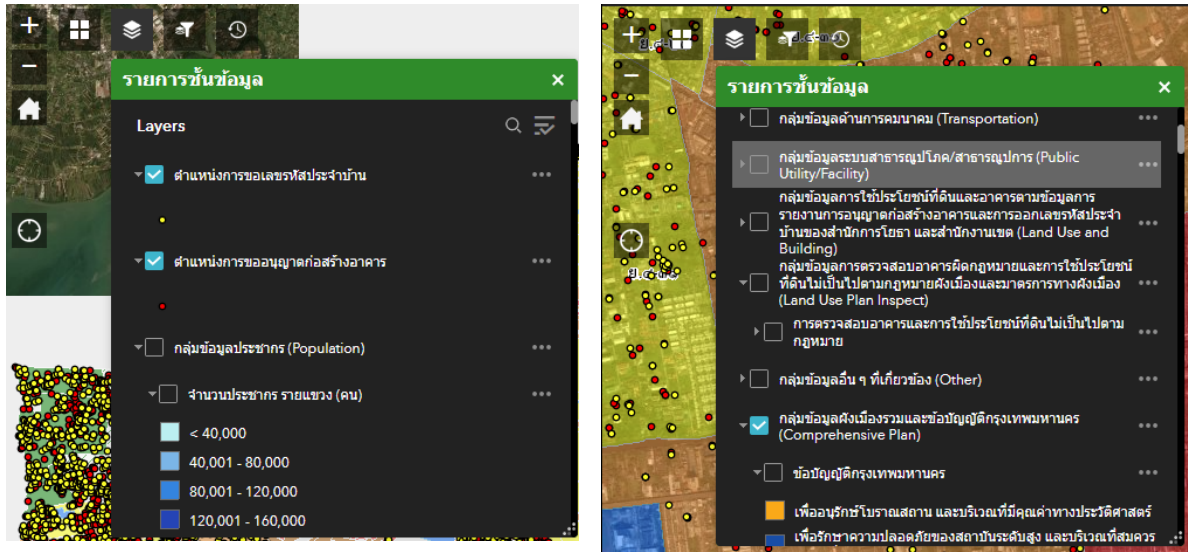
ประชาชนทั่วไป

ตกลง

STEP 2 ระบบภูมิสารสนเทศเพื่อติดตามการเปลี่ยนแปลงการใช้ประโยชน์ที่ดินของกรุงเทพมหานคร



STEP 3 ควบคุมการแสดงผลแผนที่ และเปิด/ปิด ชั้นข้อมูลได้



STEP 4 ชุดข้อมูลเมืองที่เกี่ยวข้องเพื่อติดตามการเปลี่ยนแปลงการใช้ประโยชน์ที่ดินของกรุงเทพมหานคร

ชุดข้อมูลเพื่อการติดตามการเปลี่ยนแปลงการใช้ประโยชน์ที่ดินของกรุงเทพมหานคร



กลุ่มข้อมูลประชากร (Population)



กลุ่มข้อมูลภาพถ่ายทางอากาศและภาพถ่ายดาวเทียม (Imagery)



กลุ่มข้อมูลด้านการคมนาคม (Transportation)



กลุ่มข้อมูลระบบสาธารณูปโภค/สาธารณูปการ (Public Utility/Facility)



กลุ่มข้อมูลการใช้ประโยชน์ที่ดินและอาคารตามข้อมูลรายงานการอนุญาตก่อสร้างอาคารและการออกเลขที่สีประจำบ้านของสำนักงานโยธา และสำนักงานเขต (Land Use and Building)



กลุ่มข้อมูลการตรวจสอบอาคารตามกฎหมายและการใช้ประโยชน์ที่ดินที่ไม่เป็นไปตามกฎหมายผังเมืองและมาตรการทางผังเมือง และข้อมูลการสำรวจตรวจสอบการใช้ประโยชน์ที่ดิน พื้นที่เกษตรกรรมให้เป็นไปตามกฎหมาย (Land Use Plan Inspect)



กลุ่มข้อมูลผังเมืองรวมและข้อบัญญัติกรุงเทพมหานคร (Comprehensive Plan)



กลุ่มข้อมูลอื่น ๆ ที่เกี่ยวข้อง (Other)

พัฒนาโดย ศูนย์เทคโนโลยีข้อมูลเมือง สำนักงานภูมิสารสนเทศ
สำนักการวางผังและพัฒนาเมือง กรุงเทพมหานคร

โทร 0-2354-1271 E-mail geoinfobma@gmail.com <https://www.bangkok.go.th/cpud>

